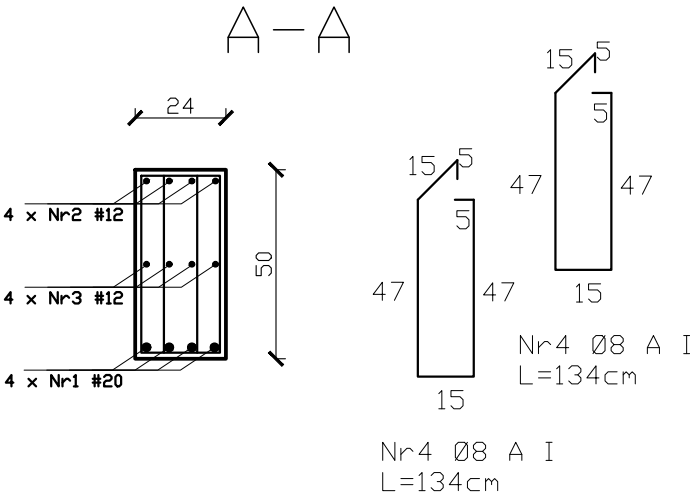
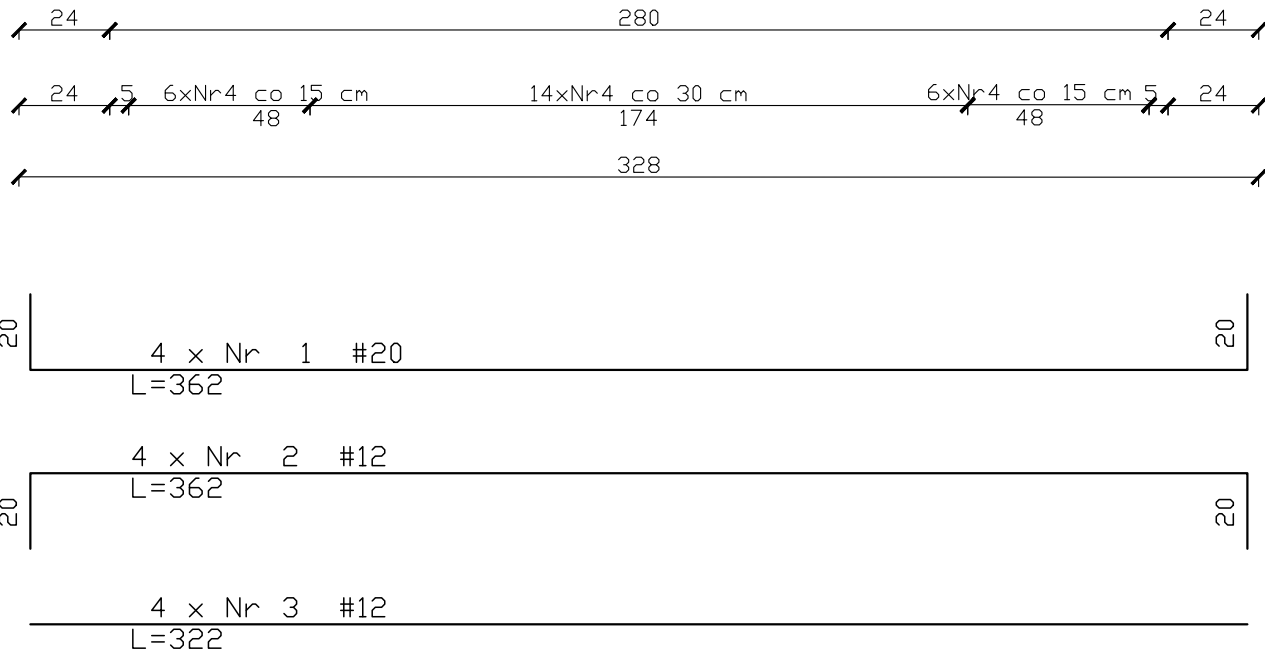
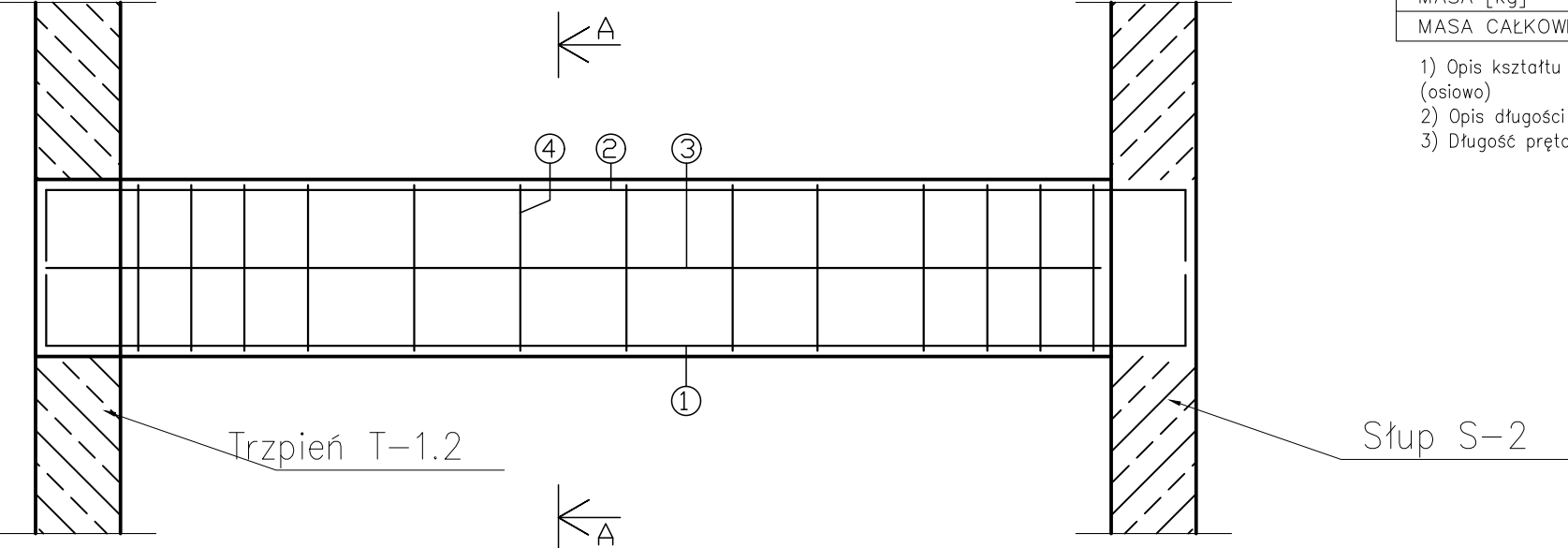


Podciąg P-2  
50x24cm; hp=+3,14m



ZESTAWIENIE STALI ZBROJENIOWEJ

POZ.	NR PRĘTA	ø [mm]	DŁUGOŚĆ [m]	ILOŚĆ			DŁ. ŁĄCZNA [m]		
				PRĘTÓW	x POZ.	RAZEM	A—IIIN		
							ø8	ø12	ø20
Poz. P-2 – Podciąg – 1 szt.									
P-2	1	20	3,62	4	1	4			14,50
	2	12	3,62	4	1	4		14,50	
	3	12	3,22	4	1	4		12,90	
	4	8	1,34	26	1	26	34,85		
DŁUGOŚĆ RAZEM [m]							34,85	27,40	14,50
MASA JEDNOSTKOWA [kg/m]							0,395	0,888	2,466
MASA [kg]							13,80	24,35	35,75
MASA CAŁKOWITA [kg]							73,90		

- 1) Opis kształtu pręta: PN-EN ISO 3766 metoda B (osiowo)  
2) Opis długości haka: gabarytowy  
3) Długość pręta L: suma wymiarów osiowych

UWAGI:

1. Beton konstrukcyjny C25/30,  
2. Stal zbrojenia głównego A-IIIN (RB500W), strzemion A-I (St3S).

PODCIĄG P-2  
SKALA 1:20

JEDNOSTKA PROJEKTOWA  
PRZEDSIĘBIORSTWO BUDOWLANE TEMPUS SP. Z O.O.  
LASOCICE, ul. SZKOLNA 16  
64-100 LESZNO  
NIP 697-22-25-959  
e-mail: tempus@tempus.pl  
www.tempus.pl

INWESTYCJA  
ROZBUDOWA Z PRZEBUDOWĄ BUDYNKU SZKOŁY  
PODSTAWOWEJ W LASOCICACH

Działka nr 319/8  
Lasocice, ul. Szkolna 13

INWESTOR  
Gmina Świąciechowa  
ul. Ułańska 4  
64-115 Świąciechowa

NAZWA RYSUNKU  
**PODCIĄG P-2**

Niniejszy projekt jest chroniony prawem autorskim.  
Przedsiębiorstwo Budowlane TEMPUS Sp. z o.o., zgodnie z Ustawą z dnia 4 lutego 1994 r. o prawie autorskim i prawach pokrewnych, zastrzega sobie prawa autorskie i zakazuje bez jego wiedzy i zgody powielania i wykorzystywania tego projektu do celów niezgodnych z jego przeznaczeniem.

PROJEKTANT KONSTRUKCJA	inż. TOMASZ KACZMAREK Upewnienia nr WKP/0279/PWOK/09 w specjalności konstrukcyjnej		SKALA 1:20
SPRAWDZAJĄCY KONSTRUKCJA	mgr inż. JAKUB RZEŹNICZAK Upewnienia nr 362/82/Lo w specjalności konstrukcyjnej		NR RYS. K-15
ASYSTENT PROJEKTANTA, OPRACOWAŁ	inż. Maciej Masztalerz		STRONA

DATA OPRACOWANIA  
GRUDZIEŃ 2021

BRANŻA  
KONSTRUKCJA